

ОТКРОЙ  ОКНО
В  СИБИРЬ



Visit Tyumen

ТЮМЕНСКАЯ ОБЛАСТЬ — ВРАТА СИБИРИ

Ближе, чем вы думаете

Транссибирская
магистраль

Автодороги
федерального
значения

Придорожные
сервисы





ИНФРАСТРУКТУРА

Тюмень Международный аэропорт «Рощино»

пассажиропоток

более 2 млн человек в год,

более 45 направлений

Тобольск Аэропорт им С.У. Ремезова

Москва

Санкт-Петербург

Новосибирск

Екатеринбург

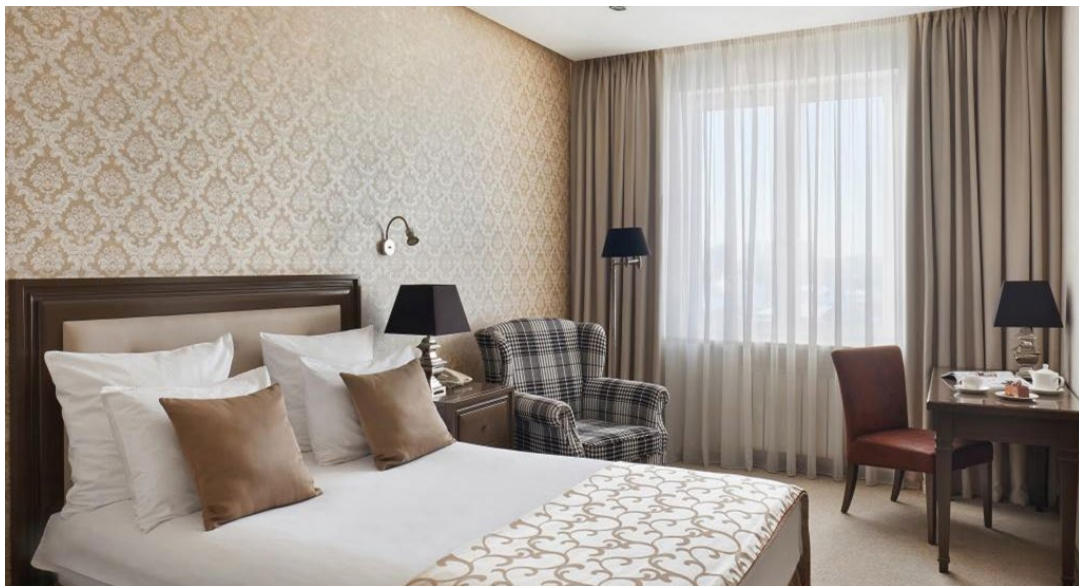
Сургут

Казань

Красноярск

Нижнекамск

Омск



ОБЪЕКТЫ РАЗМЕЩЕНИЯ

Более **20** партнеров, отели **3*** и **4***

ОТЕЛЬ
Ремезов



ОТЕЛЬ
Vostok

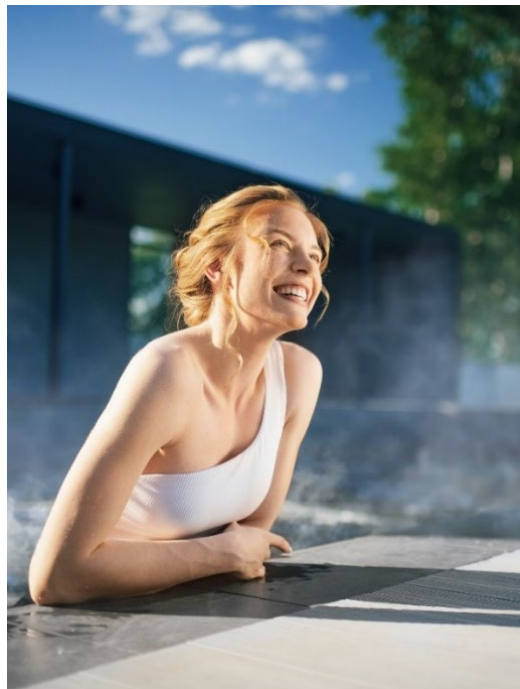
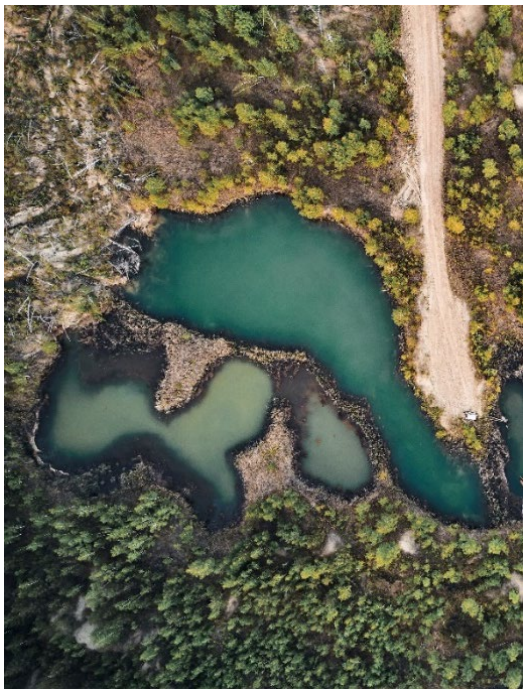
Mercure
HOTELS



СИБИРСКАЯ ГАСТРОНОМИЯ







ТЕРМАЛЬНОЕ МИНЕРАЛЬНОЕ МОРЕ

Древнее Западно-Сибирское море



21 термальный комплекс



t +34 ... +48 °C



Круглогодичный отдых



23 тыс м3/сутки запасы минеральной воды



12 систем организма

ХАРАКТЕРИСТИКА МИНЕРАЛЬНОЙ ВОДЫ

Водосодержащие пласты распространены по всей Западной

Сибири от 600 м на юге до 2000-2500 на севере

Эксплуатационные запасы - около 23 тыс. мв3 сут. Направления использования: купание и бальнеология, питьевое назначение, аквакультура

Общая минерализация

Юго-запад: средне минерализованная (5-15 г/л)

Северо-восток: высокоминерализованная (15-23 г/л)

Ионный состав: хлоридно-натриевая вода

Биологически активные компоненты: ортоборная кислота, бром, йод, железо, метакремниевая кислота, магний, кальций, калий

Вода имеет выраженное противовоспалительное действие

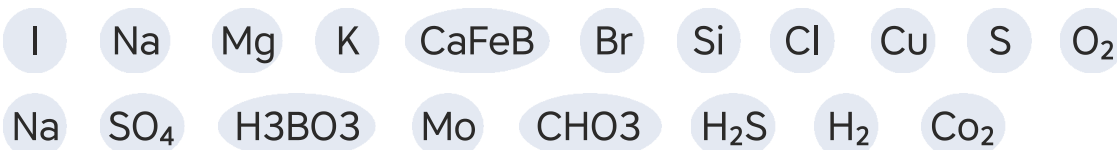
Противопоказания общие для назначения бальнеотерапии минеральными водами

РН: нейтральная и слабощелочная (гипоаллергенная)

Температура: горячие 35-48°

Глубина скважин: 1200-1600 м

Формула воды: $C1\ 96\ HCO_3\ 4$
 $M7,9\ (Na+k)\ 92\ Ca7\ Mg2$



12 СИСТЕМ ОРГАНИЗМА ЧЕЛОВЕКА



Костно-мышечная, нервная система, оптическая система глаз, эндокринная система, мочеполовая система, кожно-волосистой покров, обмен веществ, дыхательная система, система кровообращения, органы пищеварения, мочевыделительная система



ПОТЕНЦИАЛ ДОБЫЧИ МИНЕРАЛЬНОЙ ВОДЫ
В 2 РАЗА БОЛЬШЕ ПО ЛИЦЕНЗИЯМ, В 4 РАЗА
БОЛЬШЕ СУЩЕСТВУЮЩЕГО ВОДООТБОРА



ТЮМЕНЬ — ПЕРВЫЙ ГОРОД СИБИРИ



Исторически купеческий, промышленный, торговый и ремесленный центр.

Современная и комфортная городская среда включает в себя городские парки, скверы, набережную и объекты культурного наследия

Старинные купеческие кварталы



ГОРОДСКОЙ СИТИБРЕЙК



ТОБОЛЬСК — ОТЕЦ ГОРОДОВ СИБИРСКИХ

TOBOLSK - THE FATHER
OF SIBERIAN CITIES





ТОБОЛЬСК — ИСТОРИЧЕСКИЙ ЦЕНТР УПРАВЛЕНИЯ СИБИРЬЮ

Тобольская Губерния – от Вятки
до Камчатки, включая Аляску

TOBOLSK — HISTORICAL
ADMINISTRATION CENTER OF SIBERIA



ИСТОРИЧЕСКОЕ НАСЛЕДИЕ СИБИРИ



Древняя столица Сибири



От купечества
к предпринимательству



Восстановление историко-
архитектурного ансамбля с 2003 года



Родина Д. Менделеева



Топ-5 нефтехимических
центров мира



Топ-5 по индексу качества городской среды

(рейтинг Минстроя, средние города – население
50-100 тыс. человек)



Третий духовный центр России после Москвы и Санкт-Петербурга (Священный Синод, 1994 год)

2003 год - визит В.В. Путина, восстановление города. За 16 лет в инфраструктуру Тобольска вложено более 13 млрд рублей

11 действующих музейных комплексов, 32 объекта культурного наследия

- Представительский Кремль
- Российская казна Сибири
- Меновый двор
- Тюремный замок
- Музей Семьи Императора Николая II

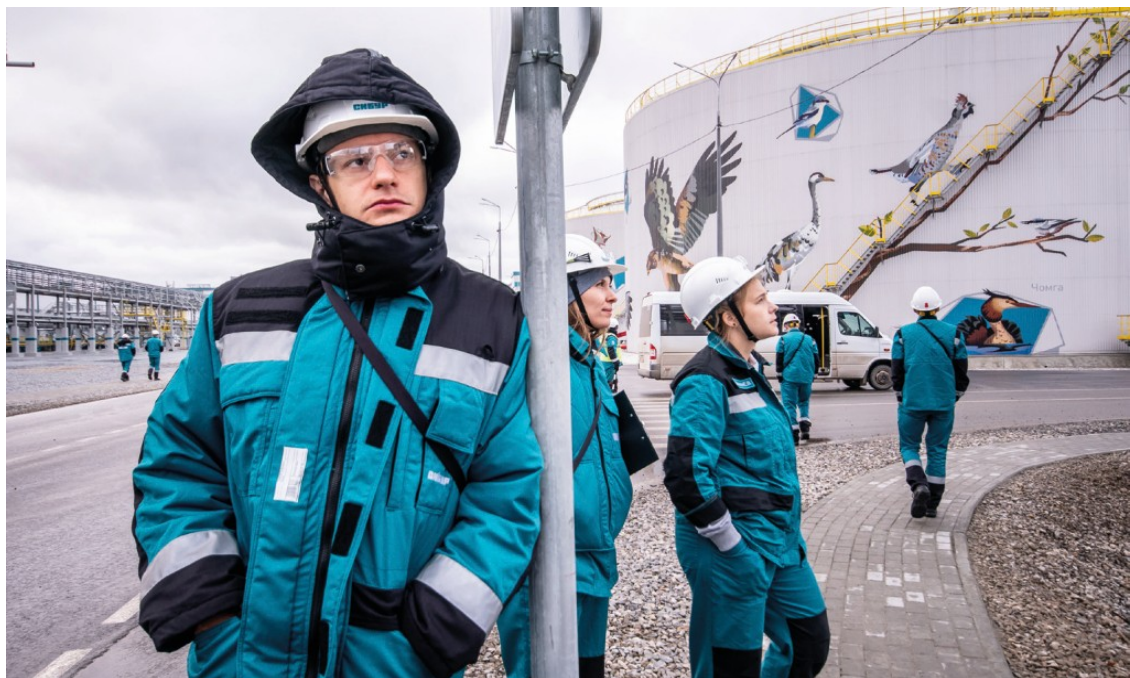
Тобольск официально получил титул «Духовной силы России». Проект по созданию культурно-туристского кластера вошел в десятку лауреатов премии Правительства РФ в сфере туризма по итогам 2018 года

СИБУР – ГИГАНТ НА ИРТЫШЕ

Нефтегазовое освоение Западной Сибири

Тур «Черное золото Сибири»

Промышленная площадка ООО «СИБУР Тобольск»



ГОРОД ОТКРЫТИЙ – ТОБОЛЬСК



Проектный офис
РАЗВИТИЕ ТУРИЗМА
И ГОСТЕПРИИМСТВА
М★СКВЫ

Проект: образовательно – туристическая программа для школьников

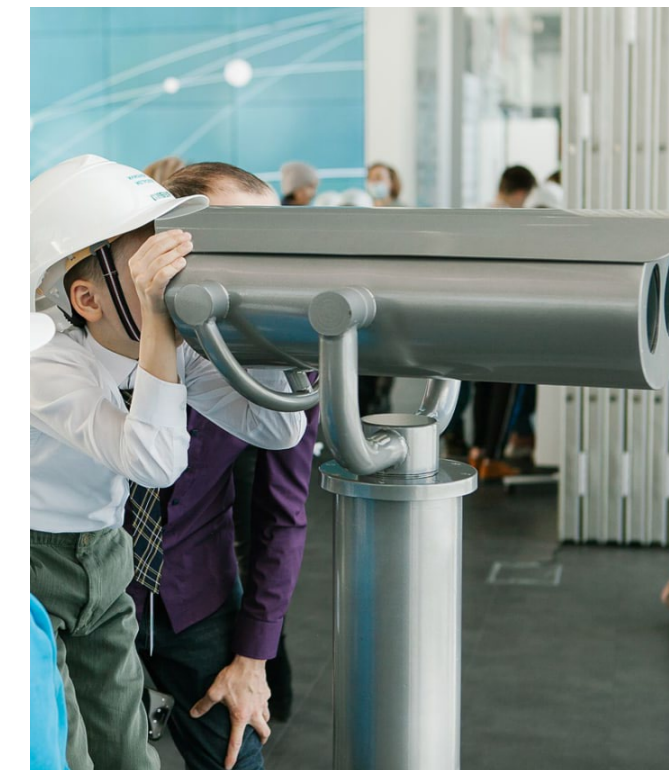
Тематическая направленность: Экология и устойчивое развитие

4 дня/ 3 ночи

Объекты показа:

- Запсибнефтехим
- Сибуринтех
- Тематический парк «Тобол»
- Музей истории освоения и изучения Сибири имени А.А. Дунина-Горкавича
- Мультицентр «Моя территория»
- Музей Семьи Императора Николая II

Тобольск – жемчужина Сибири



Я – человек 21 века



Я – конструктор будущего

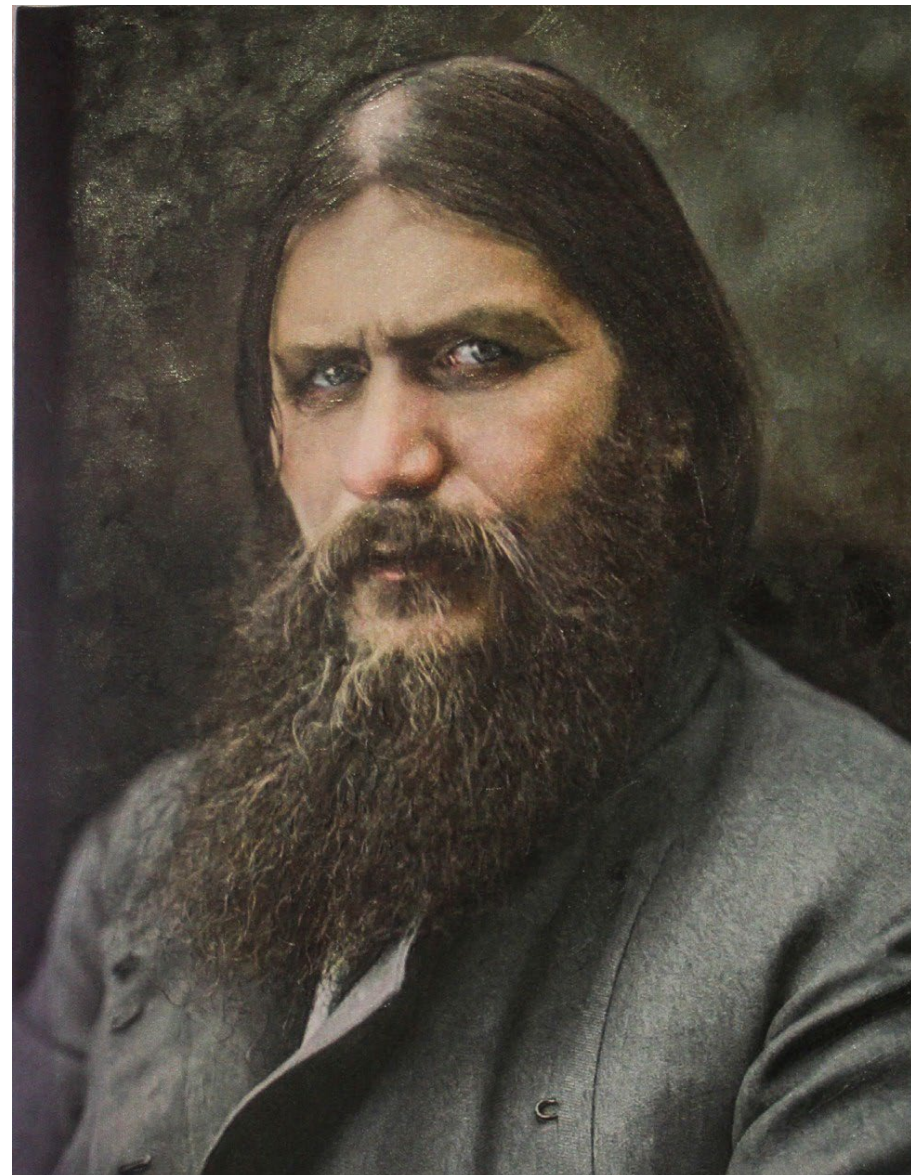


СЕЛО ПОКРОВСКОЕ — РОДИНА ❄️ РАСПУТИНА

Покровское — мистическое место, привлекающее тысячи туристов.

Это родина Григория Распутина — самого знаменитого русского. Гениальный провидец или лжепророк? Завеса тайны приоткроется только тем, кто сам побывает в этих местах. В основу экспозиции музея легли личные вещи семьи Распутиных, подлинные фотографии Григория Ефимовича и его семьи с дарственными надписями.

THE VILLAGE OF POKROVSKOYE —
HOMELAND OF RASPUTIN





Легендарный венский стул, обеспечивающий удачу и карьерный рост





ЯЛУТОРОВСК – МАЛЕНЬКИЙ ГОРОД БОЛЬШИХ ЛЮДЕЙ

Сибирский карнавал

Битва блинопеков

Родина С.И. Мамонтова, купца и мецената

Туристический комплекс «Ялуторовский острог»

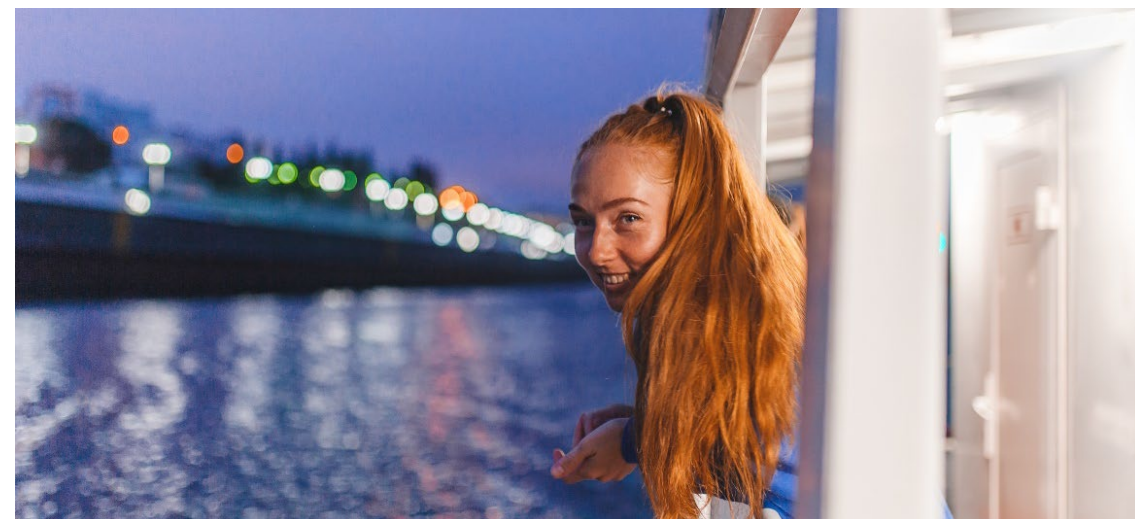
Родина конфеты «Гулливвер»



ЧЕМ ЗАНЯТЬСЯ В ТЮМЕНСКОЙ ОБЛАСТИ?

- Испытать целебную силу термальных минеральных вод, расслабиться и зарядить организм энергией
- Прогуляться по 4-уровневой Набережной реки Туры и «Золотой линии» - купеческому кварталу в центре Тюмени
- Попробовать всевозможные сибирские деликатесы, включая 4 вида «царской» рыбы
- Посетить древнюю столицу Сибири – Тобольск
- Оставить «след» в истории в галерее художника-филумиста Игоря Рязанцева
- Посидеть на стуле Распутина в с. Покровское и проверить его «эффект» на себе
- Испечь блин-гигант в Ялutorовском остроге
- Побывать в роли настоящего нефтяника и отведать «уху с нефтью» в туре «Черное золото Сибири»





АКТИВНОСТИ

- Рестораны/летние веранды
- Музейные объекты
- Пешеходные маршруты
- Водные прогулки
- Экопарки
- Сувениры
- Мастер-классы
- События
- Культурная повестка
- Экскурсии

ТУРОПЕРАТОРЫ ТЮМЕНСКОЙ ОБЛАСТИ



ГОТОВЫЕ ТУРПРОДУКТЫ РЕГИОНА

БРЕНДОВЫЕ МАРШРУТЫ



Visit Tyumen

Романовы в Сибири, 3 дня/2 ночи

- Экскурсия «Тюмень — врата Сибири».
- Экскурсия «История Дома Романовых в Тюмени»
- Посещение Дома-музея Г. Е. Распутина
- Посещение Абалакского Свято-Знаменского мужского монастыря
- Посещение Музея семьи Николая II
- Экскурсия по территории Тобольского кремля
- Посещение музея «Дворец Наместника
- Посещение Тобольской фабрики косторезных изделий

от 20 380 рублей



В Сибирь по своей воле, 3 дня/2 ночи

- Обзорная экскурсия «Тюмень — врата Сибири»
- Посещение Музея истории крестьянского быта, д.Насекина
- Посещение термального источника
- Посещение Дома-музея Г. Е. Распутина
- Экскурсия по территории Тобольского кремля
- Посещение тематического парка «Тобол»
- Экскурсия по музею «Тюремный замок»
- Посещение музея «Дворец Наместника»

От 22 980 рублей



БРЕНДОВЫЕ МАРШРУТЫ



Visit Tyumen



Сибирские Термы, 3 дня/2 ночи

- Экскурсия «Тюмень — врата Сибири»
- Посещение термального комплекса «ЛетоЛето»
- Посещение термального источника «Верхний бор»

От 13 650 рублей



Тур нефтяника, 4 дня/3 ночи

- Обзорная экскурсия «Тюмень — врата Сибири»
- Экскурсионная программа «Чёрное золото»
- Посещение промышленной площадки «Запсибнефтехим»
- Экскурсия по территории Тобольского кремля

От 16 600 рублей



Visit Tyumen

САЙТ VISITTYUMEN.RU

МОБИЛЬНОЕ ПРИЛОЖЕНИЕ VISITTYUMEN

**ГАУ ТО «АГЕНТСТВО ТУРИЗМА
И ПРОДВИЖЕНИЯ ТЮМЕНСКОЙ ОБЛАСТИ»**

ПУХОВ ДМИТРИЙ АЛЕКСЕЕВИЧ

+7 (3452) 56-89-72

WELCOME@VISITTYUMEN.RU



Visit Tyumen

An aerial photograph of a large reservoir with a winding river. The water is a vibrant turquoise color, contrasting with the surrounding green forest and brownish-yellow earth. The river winds through the landscape, creating a complex network of channels and islands. The overall scene is a mix of natural beauty and human-made infrastructure.

**В ТЮМЕНИ ЕСТЬ ВСЕ,
И ДАЖЕ МОРЕ!**